

# Городская поликлиника № 170

О работе поликлиники в 2024 году  
и планах на 2025 год

**1. ГП № 170**

ул. Подольских Курсантов,  
д. 2, корп. 2

**2. Филиал № 2**

Варшавское шоссе, д. 148,  
корп. 1

**3. Филиал № 1**

ул. Чертановская, д. 62,  
корп. 1

**4. Филиал № 3**

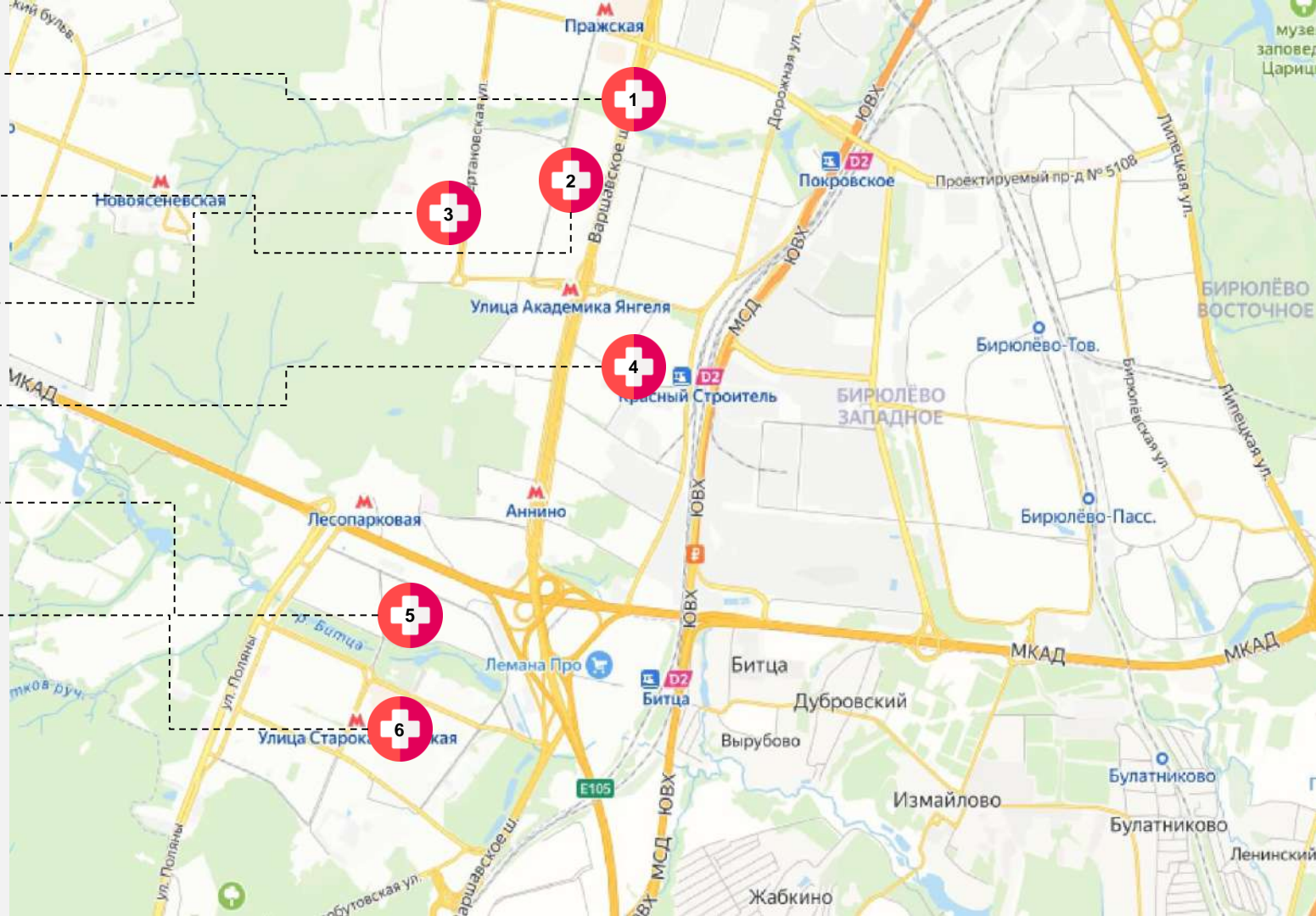
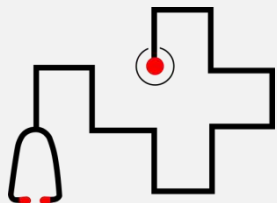
ул. Газопровод, д. 11

**5. Филиал № 5**

ул. Ратная, д. 8Г

**6. Филиал № 4**

ул. Коктебельская, д. 6,  
стр. 1





### **2 новых филиала**

Филиалы КДП № 121  
присоединены к  
поликлинике



### **Трудоустройство**

В установленные сроки  
завершен перевод  
персонала



### **Зарплатная плата**

Рост заработной платы  
выросла в среднем 30%  
по врачам и 25% СМП

## **Реорганизация**

В соответствии с приказом  
ДЗМ от 20.02.2024 года  
№ 138 к поликлинике были  
присоединены 2 филиала  
государственного  
бюджетного учреждения  
города Москвы  
«Консультативно-  
диагностическая  
поликлиника № 121  
Департамента  
здравоохранения города  
Москвы»



### **Имущество**

В срок завершена  
передача имущества



### **Документация**

Переоформлены все  
правоустанавливающие  
документы



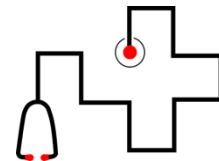
### **Население**

Поликлинике передано  
прикрепленное  
население

# Капитальный ремонт



# Сведения о филиалах



**АЦ**

**Филиал  
№ 1**

**Филиал  
№ 2**

**Филиал  
№ 3**

**Филиал  
№ 4**

**Филиал  
№ 5**



**60 230 чел.**

**39 080 чел.**

**29 122 чел.**

**41 225 чел.**

**49 080 чел.**

**24 257 чел.**

- 1 305 посещений в смену
- 26 участков
- Обязательные 14 специальностей врачей

- 750 посещений в смену
- 16 участков

- 750 посещений в смену
- 12 участков

В настоящий момент закрыт на капитальный ремонт

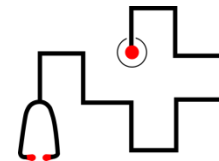
- 1 400 посещений в смену
- 20 участков
- 570 посещений в смену
- 10 участков

**+ 73 337 чел.  
+ 30 участков  
+ 690 человек принято на патронаж**

**Прикрепленное население 242 994 чел.**

**101 участок ВОП**

# Заработная плата и кадры



Врачи	
<b>₽ 210 727,2</b>	
2023	₽ 197 351,1
2022	₽ 180 599,1

СМП	
<b>₽ 108 293,2</b>	
2023	₽ 93 369,8
2022	₽ 82 402,4

Прочие	
<b>₽ 96 580,8</b>	
2023	₽ 89 453,4
2022	₽ 77 709,1

## Изменение СЗП

Рост СЗП в 2024 г. по сравнению с 2023 г. составил у врачей 7%, у СМП 16%, у прочего персонала 8%

## Укомплектованность персоналом



Врачи 87%  
Предусмотрено  
300 ст.



СМП 91%  
Предусмотрено  
216 ст.

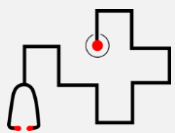


Прочие 86%  
Предусмотрено  
149 ст.



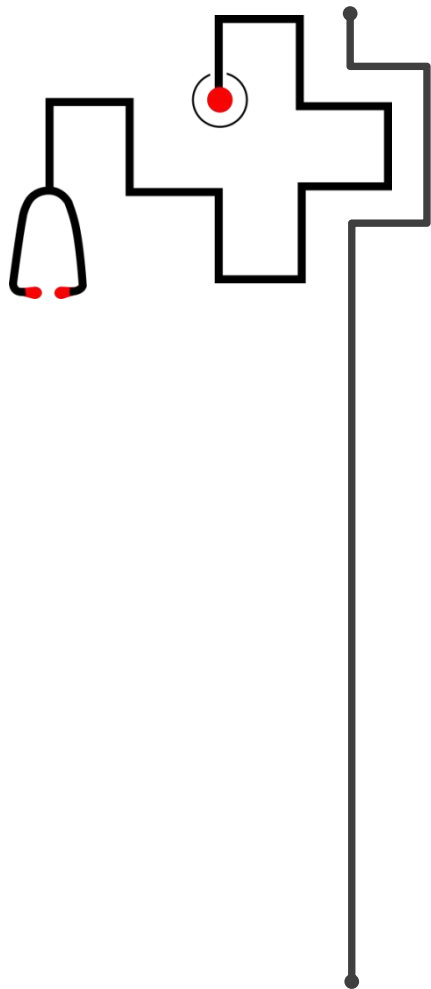
## Среднее значение

Свыше 88% средняя укомплектованность штата поликлиники



## Обучение персонала

247 врачей и 170 человек среднего медицинского персонала прошли повышение квалификации в 2024 году. При трудоустройстве врачи проходят входной контроль в кадровом центре ДЗМ.  
**5 врачей имеют статус «Московский врач».**



## Основные **направления** деятельности поликлиники в 2024 году

- 01 Реализация мероприятий по внедрению «Нового Московского стандарта поликлиники»
- 02 Соблюдение требований к доступности медицинской помощи
- 03 Повышение комфортности условий предоставления медицинских услуг
- 04 Повышение информированности пациентов
- 05 Повышение эффективности работы медицинской организации

# «Новый Московский стандарт поликлиники»

## Зонирование

Распределение специалистов одного профиля по этажам

## Доступность специализированной помощи

В каждом филиале идентичный перечень специалистов, в т.ч. узкопрофильные в АЦ

## Комфорт

Для пациентов предусмотрены буфеты и зоны комфортного пребывания

## Трехуровневая маршрутизация

Наличие спец-ных центров компетенций, выбор стационара при плановой госп-ции

## Единые принципы московского здрав-ния

Командная работа, доверие, пациент-ность, уважение, проф-зм и доброжелательность



# Плановая госпитализация пациентов



## Дистанционный запрос

С применением телемедицинских технологий и ЕМИАС врач делает запрос в стационары Москвы



## Ответ стационара

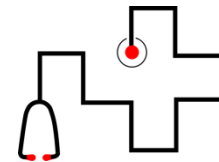
После ответа стационара пациенту предлагается выбрать мед. организацию для госпитализации



## Выбор стационара

Пациент выбирает мед. организацию. Все дообследования будут проводиться в выбранном учреждении

# Специализированные центры



Гематологический  
центр



НПКЦ ДИТ



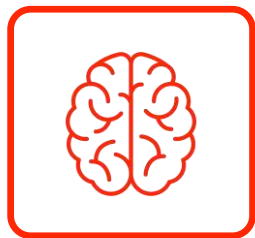
Центр женского  
здоровья



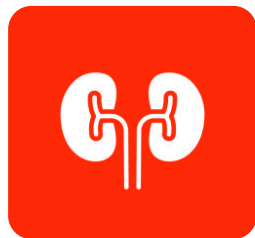
Ревматологический  
центр



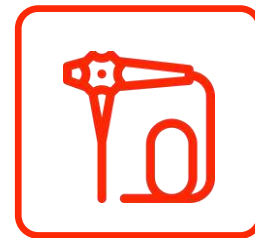
Онкологический  
центр



Центр  
ментального  
здоровья

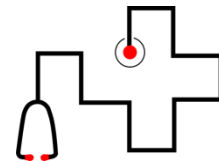


Нефрологический  
центр



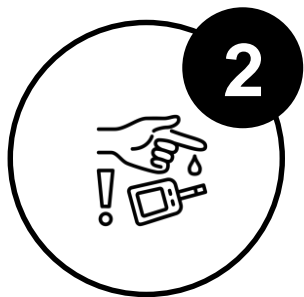
Эндоскопический  
центр

# Проактивное диспансерное наблюдение



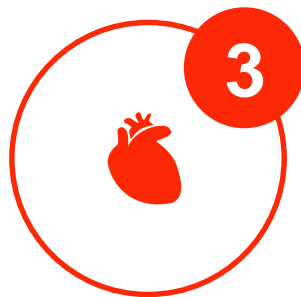
**78%**

Доля лиц с ожирением, состоящих под Д-наблюдением



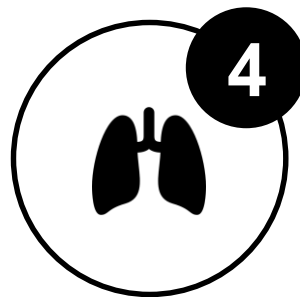
**97%**

Доля лиц с преддиабетом и инсулиннезависимым сахарным диабетом, состоящих под Д-наблюдением



**90%**

Доля лиц в возрасте с 18 лет и старше с хроническими сердечно-сосудистыми заболеваниями, состоящих на Д-наблюдении



**94%**

Доля лиц в возрасте с 18 лет и старше с болезнями органов дыхания, состоящих под Д-наблюдением



**89%**

Доля лиц в возрасте с 18 лет и старше с болезнями печени и поджелудочной железы, состоящих под Д-наблюдением

# 01

## Травматология

В Филиале № 4 ведут прием пациентов 6 врачей-травматологов-ортопедов.



# 02

## Физиотерапия

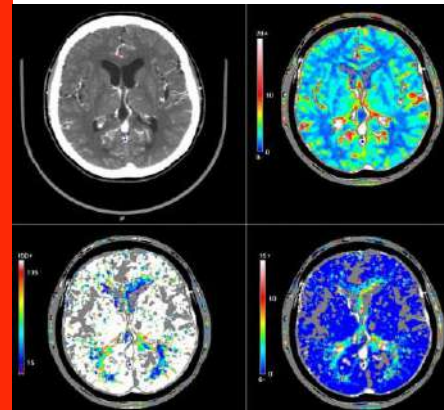
В Филиале № 2 для пациентов поликлиники работает отделение физиотерапии. Планируется открытие более крупного отделения в Филиале № 4.



# 03

## Аппарат МРТ

В головном здании начаты пуско-наладочные работы аппарата МРТ

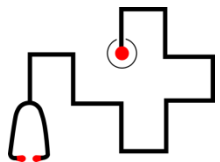


# 04

## Компьютерный томограф

Введен в эксплуатацию компьютерный томограф. Доступна запись для пациентов.





## Дневной стационар

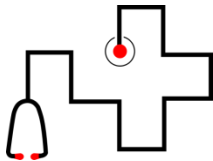


В Филиале № 1 работает дневной стационар, рассчитанный на 8 коек-мест. За 2024 год пролечено 342 пациента (3278 пациенто-дней). Планируется открытие двух дневных стационаров в АЦ и в Филиале № 4, на 14 и 12 коек-мест.

## Проект **Московское Долголетие**

На базе поликлиники в рамках проекта мэрии Москвы «Московское долголетие» успешно проводятся занятия по лечебной физкультуре (2 группы по 25 человек). Зал ЛФК оснащен современным оборудованием и инвентарем. Также проводятся занятия по скандинавской ходьбе на свежем воздухе в парке.





## Лекции из цикла «Школа здоровья»

В центрах Московского долголетия районов Северное Бутово и Чертаново Южное для граждан старше 55 лет было проведено 47 лекций. Лекции посетили 642 чел.

Также прошли профилактические мероприятия в рамках Всемирных дней здоровья в онлайн формате (61 мероприятие и 58 892 просмотров)

**Наибольший интерес** вызвали темы, посвященные профилактике остеопороза и сердечно-сосудистых заболеваний



# Планы на 2025 год

## Основные направления

В соответствии с Указом Президента РФ от 31.07.20023 № 568 «О подготовке и проведении празднования 80-й годовщины Победы в Великой Отечественной войне 1941-1945 годов» и годом Защитника Отечества особое внимание уделить ветеранам и участникам Великой Отечественной Войны, а также приравненным к ним категориям граждан.

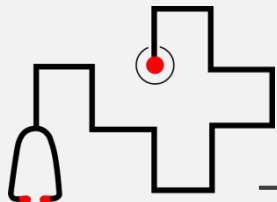


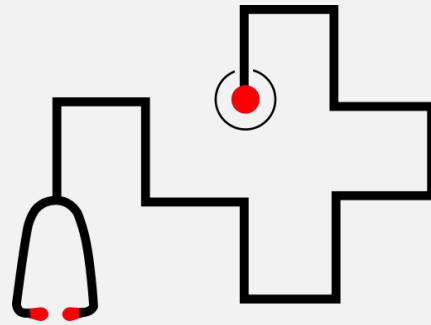
Достижение устойчивости «Нового Московского стандарта поликлиники» :

- рациональное использование кадровых и технологических ресурсов
- эффективное выстраивание организационно-клинических процессов в работе поликлиники
- дальнейшее развитие и внедрение телемедицинских технологий (аудио и видеоконсультации) и искусственного интеллекта.

Повышение приверженности здоровому образу жизни, активному и качественному долголетию. Сохранение и укрепление репродуктивного здоровья работающих граждан.

Выход из капитального ремонта Филиала № 3, ул. Газопровод, д .11.





Спасибо  
за внимание!

